
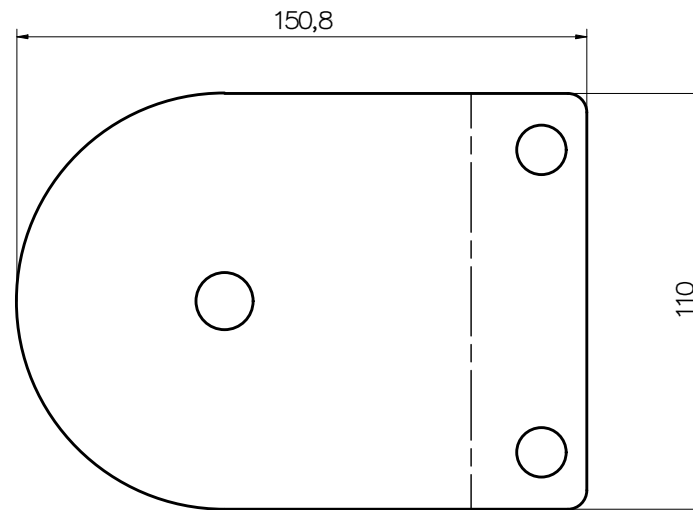


UWAGI:


ELEMENT WYCIĄĆ STRUMIENIEM LASERA

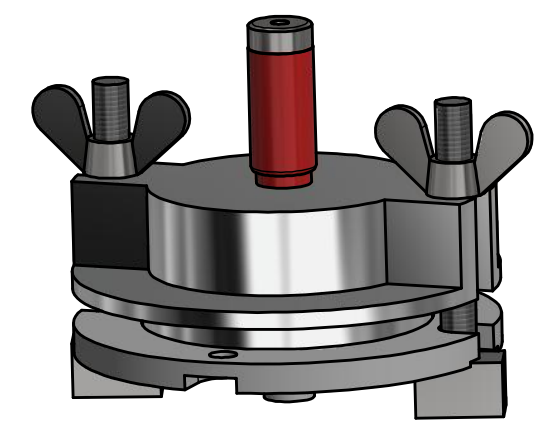
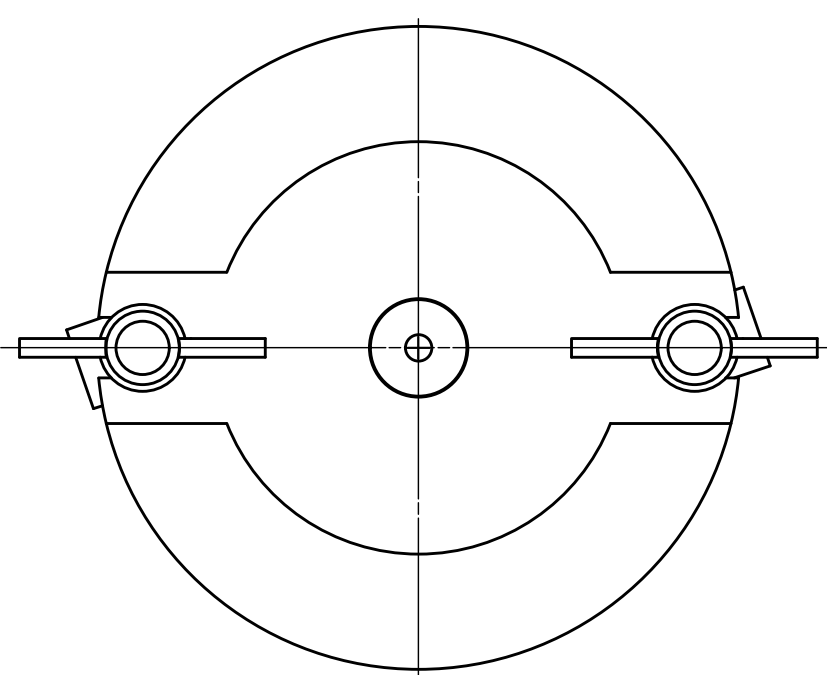
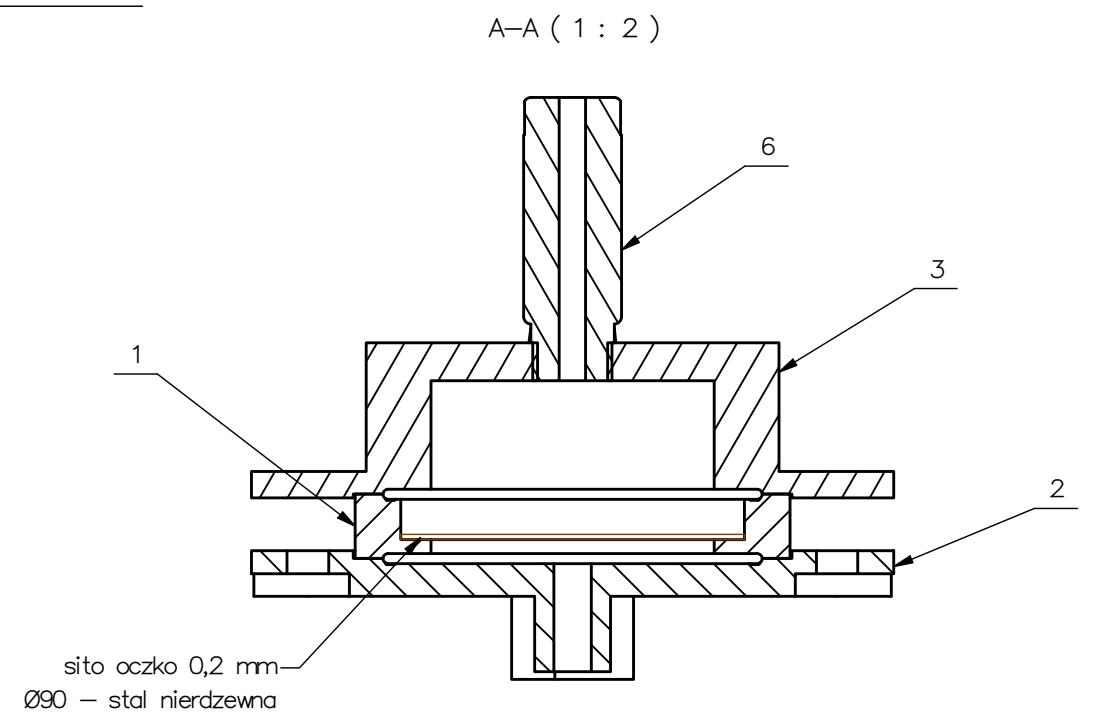
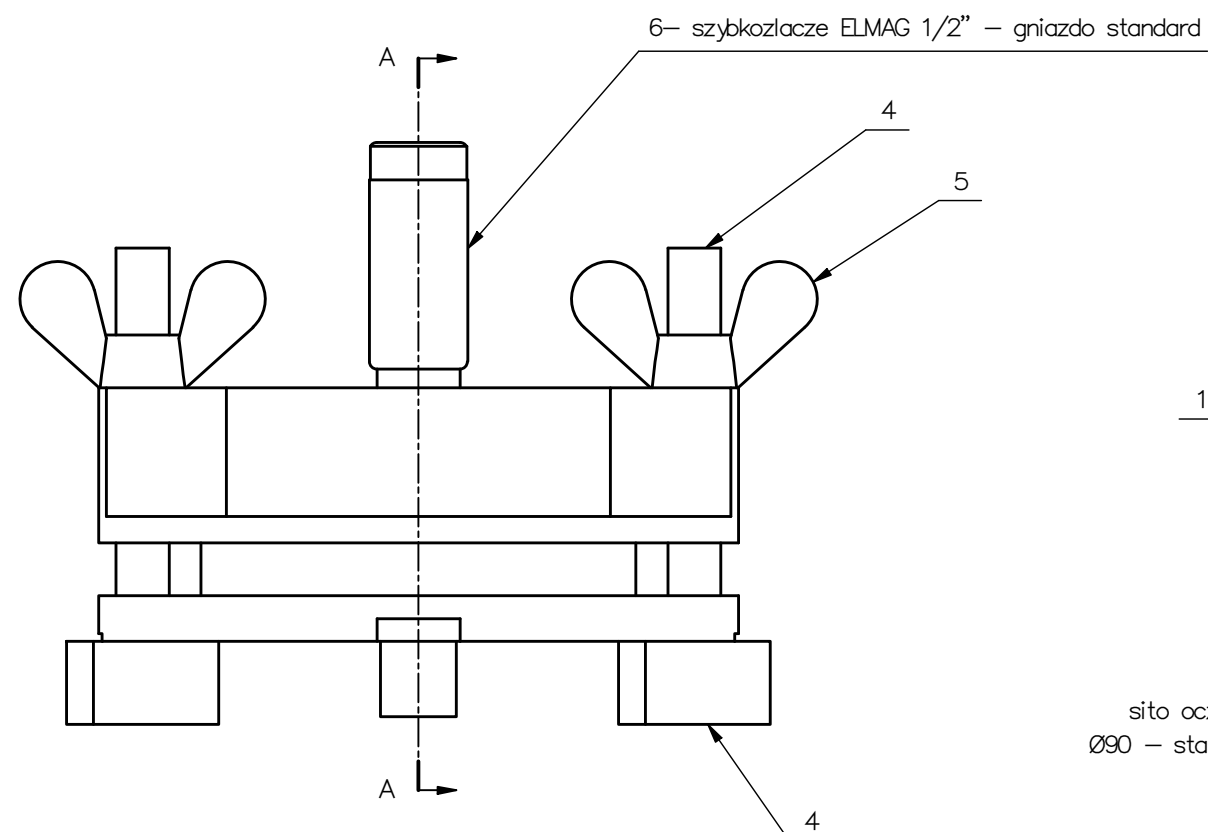
	Imię i Nazwisko	Data	Podpis	Nazwa / numer projektu:	Format:
Projektował	D. Pryga	2018-11-16		H0/DP20	A4
Sprawdził:	J. Motyka			Nazwa rysunku:	Podziałka:
Zatwierdził	J. Motyka				1 : 2
 PTH CERTECH ul.Fabryczna 36 33-132 Niedomice				BLACHA mont 1.6	Masa całk.:
				Numer rysunku:	0,6 kg
				DP.20.28.01.02.02	Arkusz:




UWAGI:

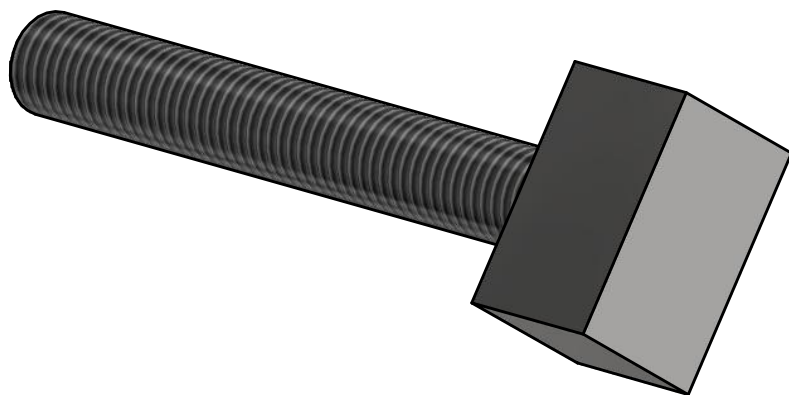
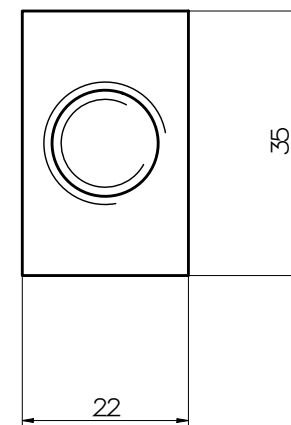
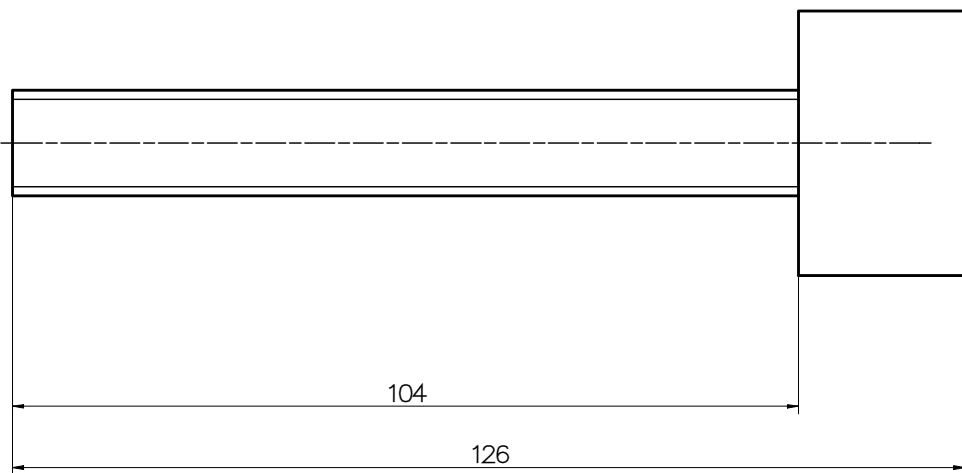
ELEMENT WYCIĄĆ STRUMIENIEM LASERA


	Imię i Nazwisko	Data	Podpis	Nazwa / numer projektu:	Format:
Projektował	D. Pryga	2018-10-29		HO/DP20	A4
Sprawdził:	J. Motyka			Nazwa rysunku:	Podziałka:
Zatwierdził	J. Motyka			BLACHA TUBUSA	1 : 3
				Numer rysunku:	Masa całk.:
				DP.20.28.01.02.01	Arkusz:
		PTH CERTECH ul.Fabryczna 36 33-132 Niedomice			

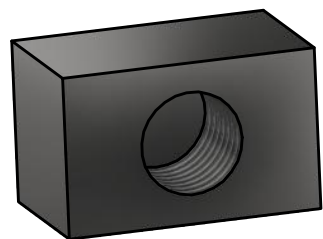
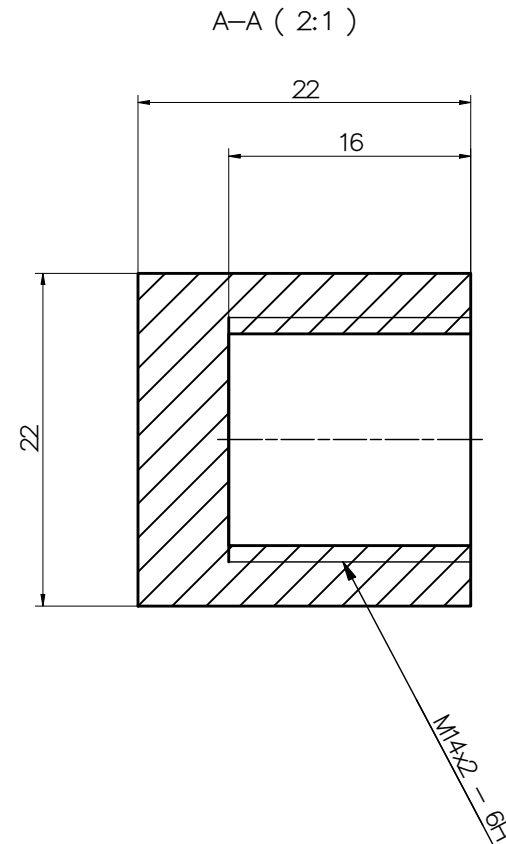
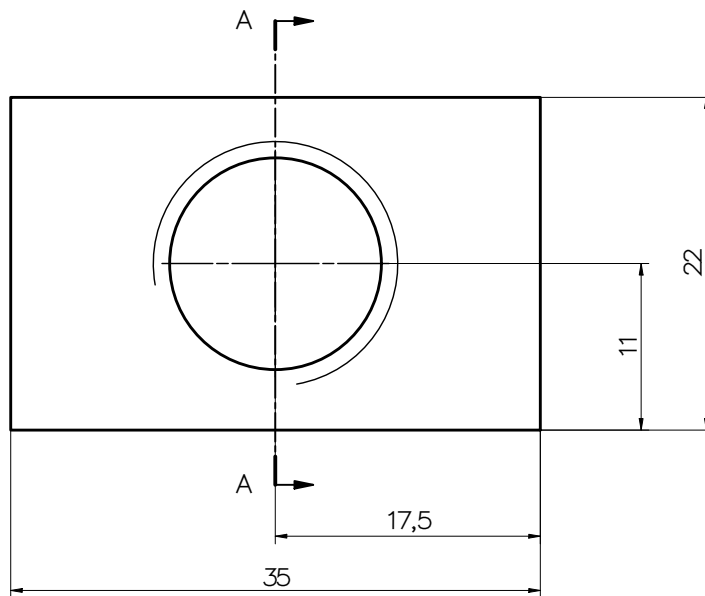



Poz.	Nazwa	Ilość	Mat.	Masa jedn.
7	PN-90/M-73092 - 95 x 2	2		0 kg
6	ELMAG - SZYBKOZŁACZKA	1		0.3 kg
5	DIN 315 - M12	2	OH18N9	0.1 kg
4	LAPA BLOKUJACA	2		0.3 kg
3	DEKIEL GÓRNY	1	PA6	1.1 kg
2	PODSTAWA BAZOWA	1	PA6	0.6 kg
1	PIERSCIEN GŁÓWNY	1	PA6	0.2 kg

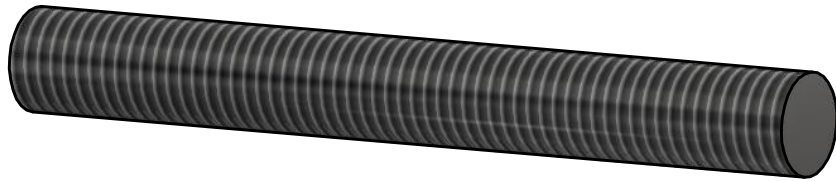
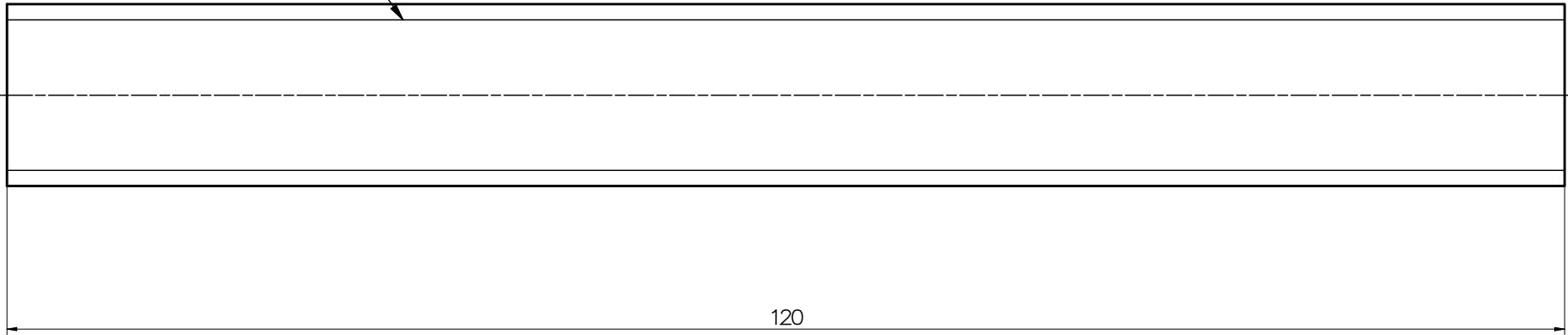
Projektował:	D. Pryga	Data:	2018-11-15	Podpis:		Nazwa / numer projektu:	HO/DP20	Format:	A3
Sprawdził:	J. Motyka					Nazwa rysunku:	TUBUS POMIAROWY	Podziałka:	1 : 2
Zatwierdził:	J. Motyka					Numer rysunku:	DP.20.28.01.01.06	Masa całk.:	2,8 kg
		PTH CERTECH ul.Fabryczna 36 33-132 Niedornice						Arkusz:	




2	KOSTKA LAPY			1	OH18N9	0.1 kg
1	SRUBA LAPY			1	OH18N9	0.1 kg
Poz.	Nazwa			Ilość	Mat.	Masa jedn.
	Imię i Nazwisko	Data	Podpis	Nazwa / numer projektu:		Format:
Projektował	D. Pryga	2018-11-15		HO/DP20		A4
Sprawdził:	J. Motyka			Nazwa rysunku:		Podziałka:
Zatwierdził	J. Motyka			LAPA BLOKUJACA		1 : 1
		PTH CERTECH ul.Fabryczna 36 33-132 Niedomice		Numer rysunku:		Masa całk.:
				DP20.28.01.01.06.01		0,3 kg
				Arkusz:		

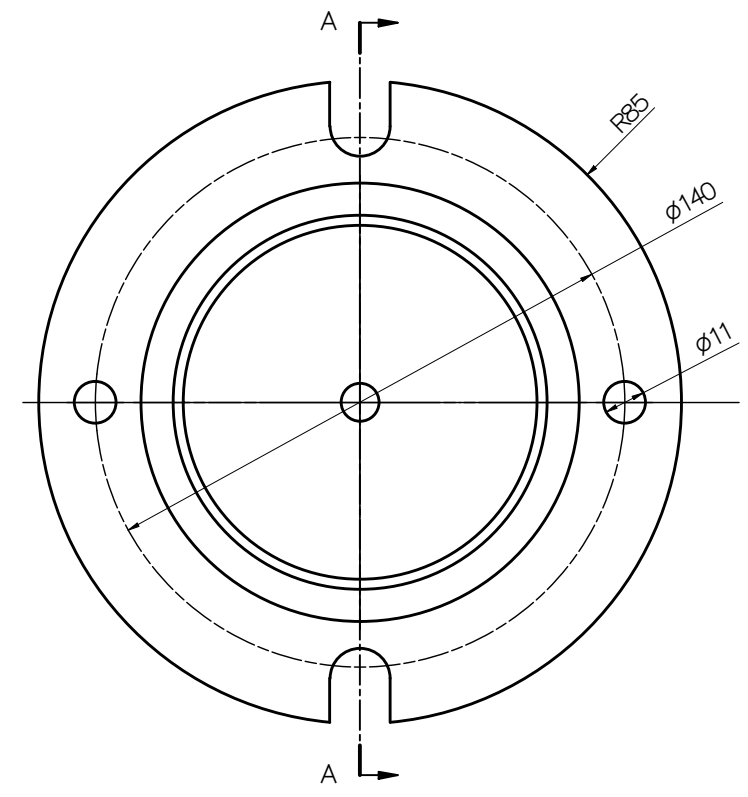


	Imię i Nazwisko	Data	Podpis	Nazwa / numer projektu:	Format:
Projektował	D. Pryga	2018-11-15		H0/DP20	A4
Sprawdził:	J. Motyka			Nazwa rysunku:	Podziałka:
Zatwierdził	J. Motyka			KOSTKA LAPY	2:1
			PTH CERTECH ul.Fabryczna 36 33-132 Niedomice		Masa całk.:
			Numer rysunku:		Arkusz:
			DP20.28.01.01.06.01.02		

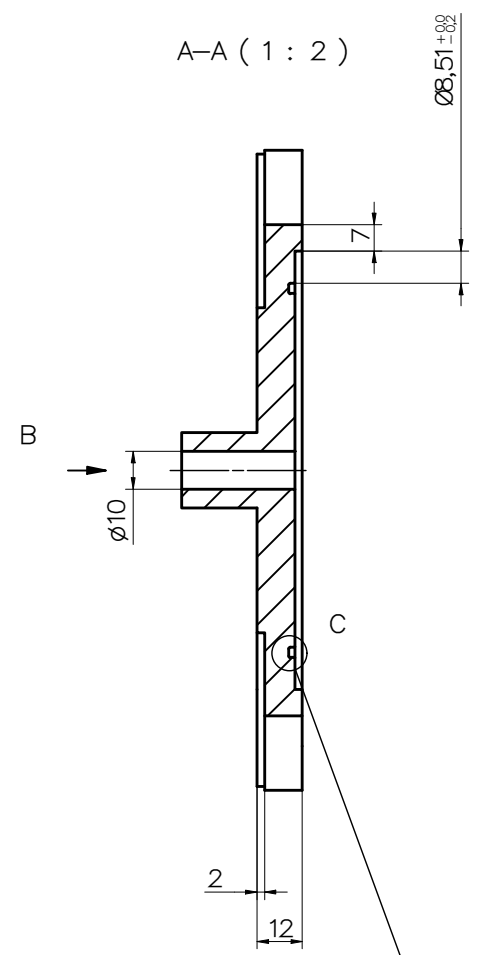


	Imię i Nazwisko	Data	Podpis	Nazwa / numer projektu:	Format:
Projektował	D. Pryga	2018-11-15		HO/DP20	A4
Sprawdził:	J. Motyka			Nazwa rysunku:	Podziałka:
Zatwierdził	J. Motyka				2:1
				PTH CERTECH ul.Fabryczna 36 33-132 Niedomice	Masa całk.:
					0,1 kg
				Numer rysunku:	Arkusz:
				DP20.28.01.01.06.01.01	

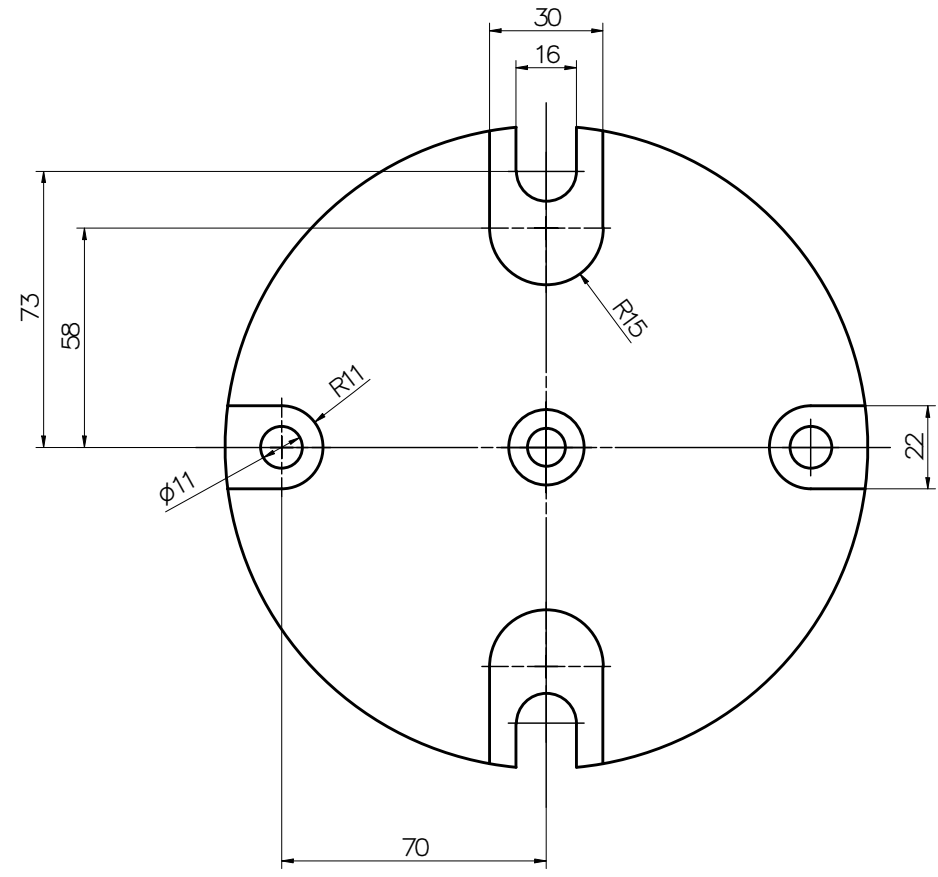
6,3/ (✓)



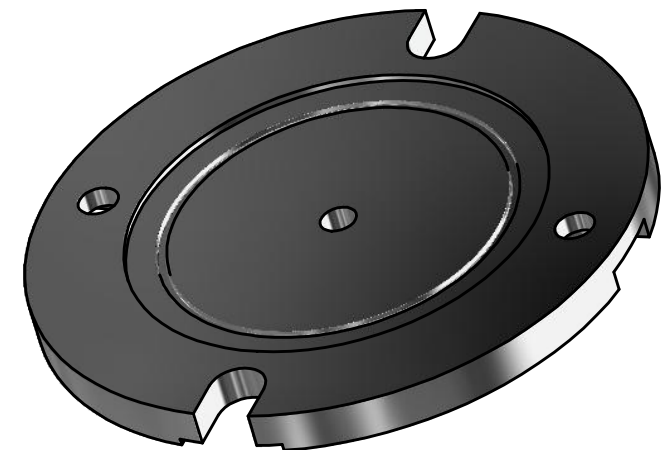
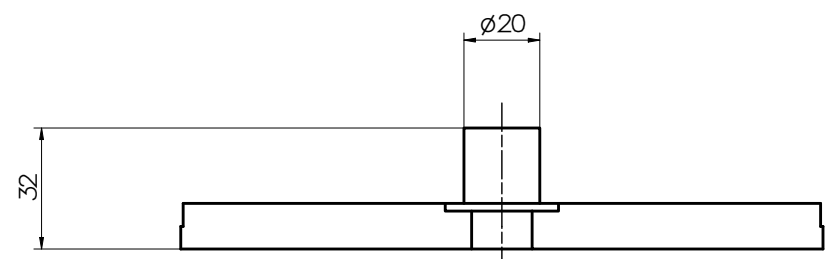
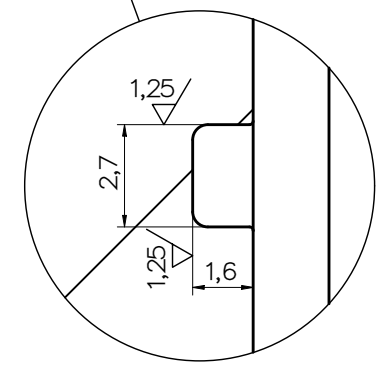
A-A (1 : 2)




B (1 : 2)



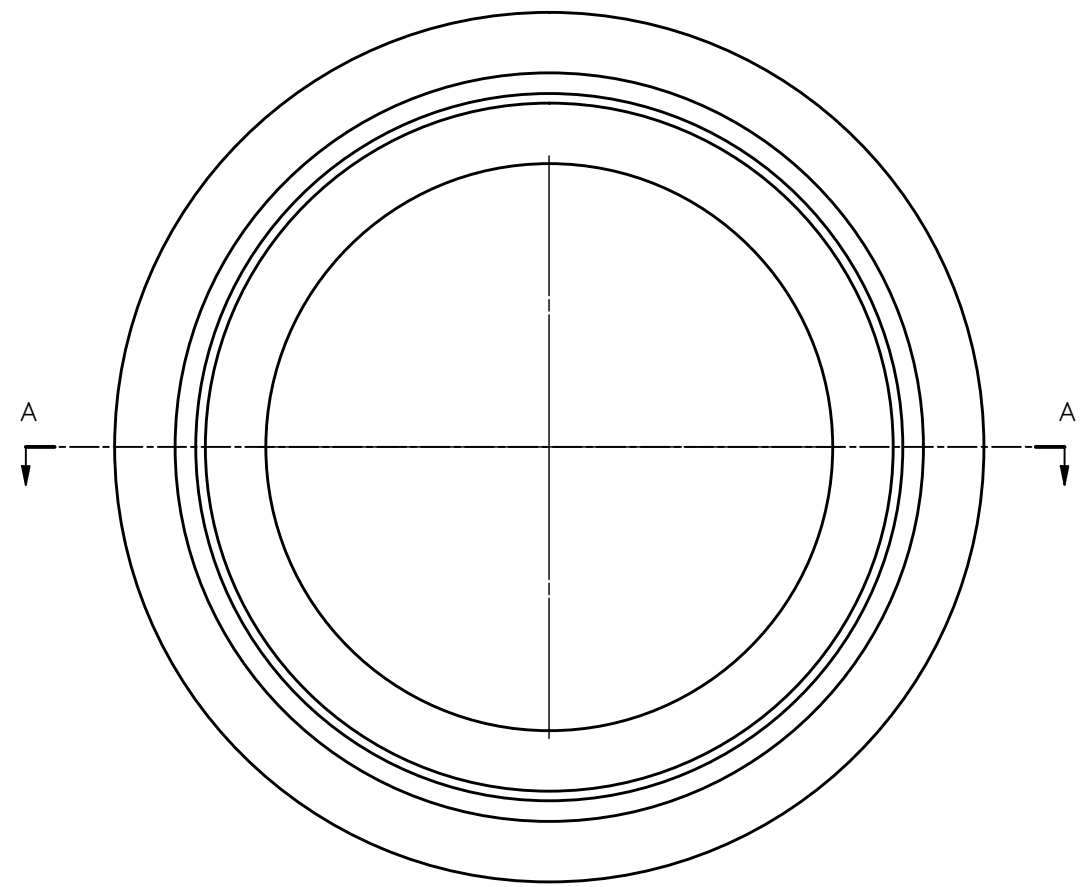
C (5 : 1)



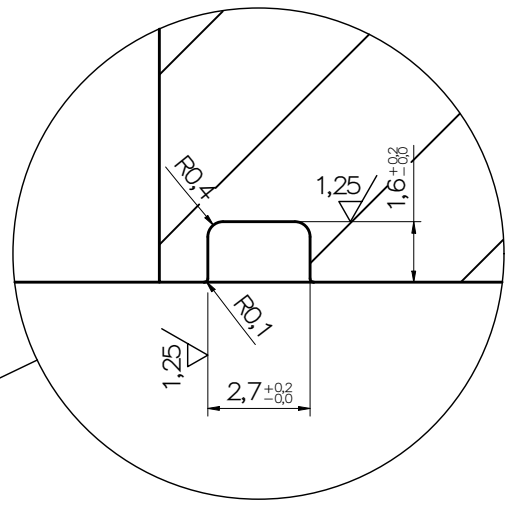
UWAGI:
 Element poddać procesowi anodowania – Al/An 10 C-0

Projektował	Imię i Nazwisko D. Pryga	Data 2018-11-06	Podpis	Nazwa / numer projektu HO/DP20	Format A3
Sprawdził	J. Motyka			Nazwa rysunku PODSTAWA BAZOWA	Podziałka 1 : 2
Zatwierdził	J. Motyka			Numer rysunku DP.20.28.01.01.06.02	Masa całk. 0,6 kg
			PTH CERTECH ul.Fabryczna 36 33-132 Niedornice		Arkusz

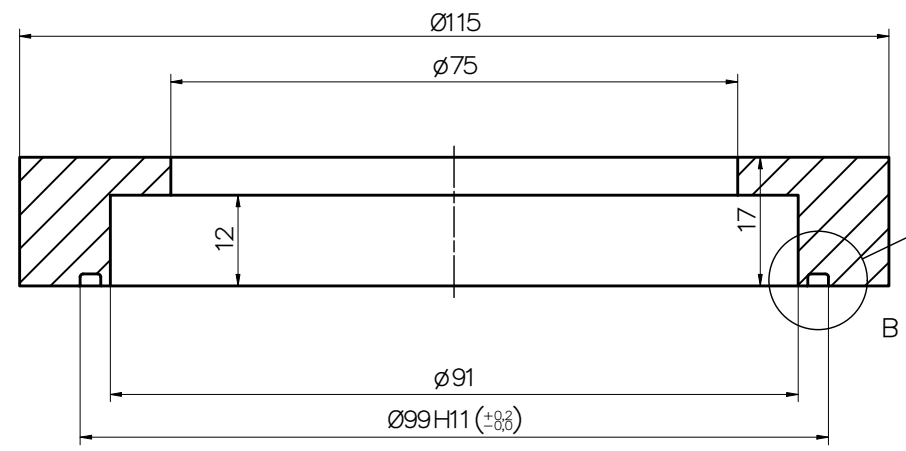
6,3/ (✓)



B (5:1)




A-A (1 : 1)

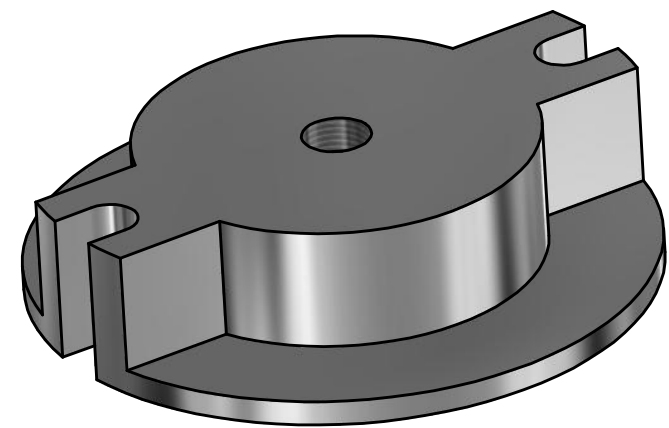
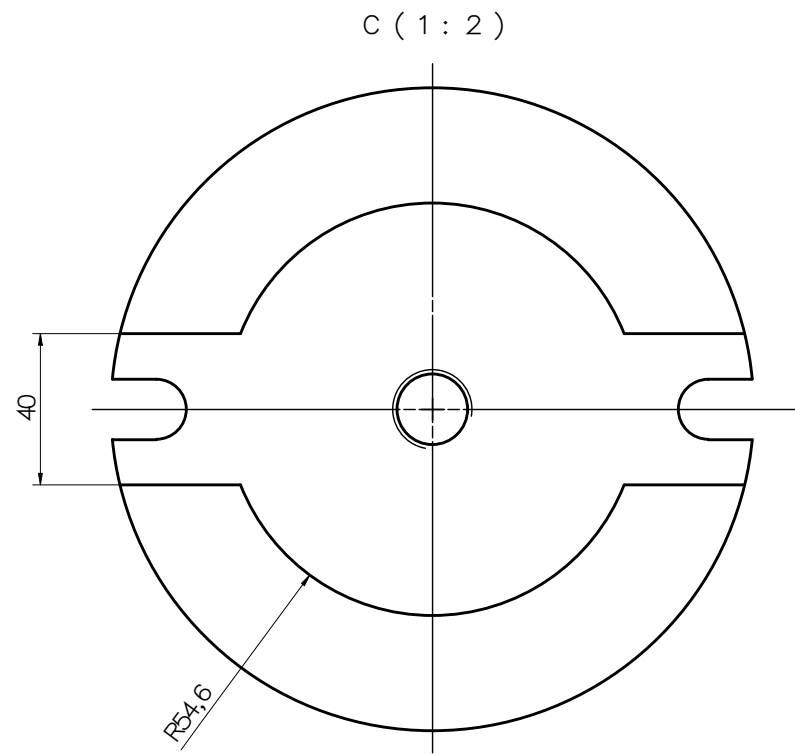
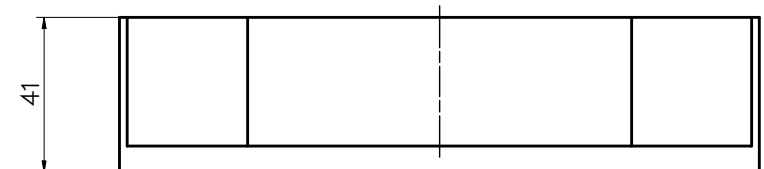
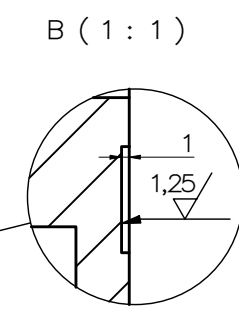
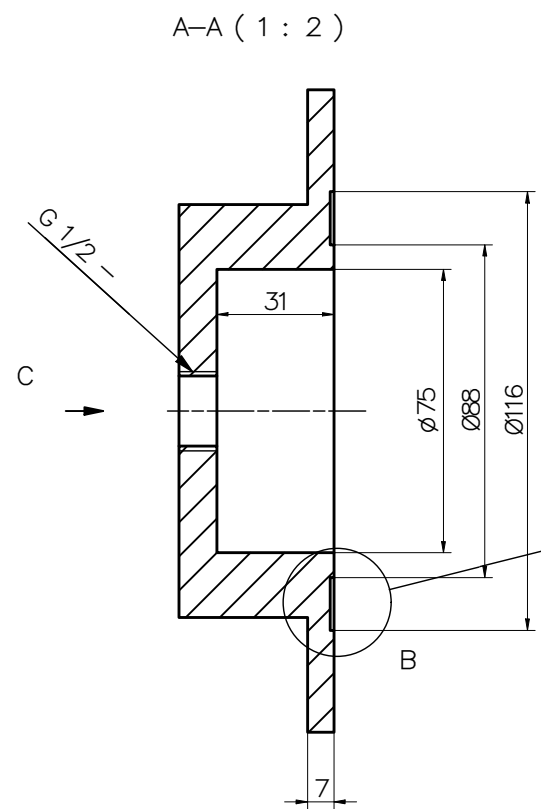
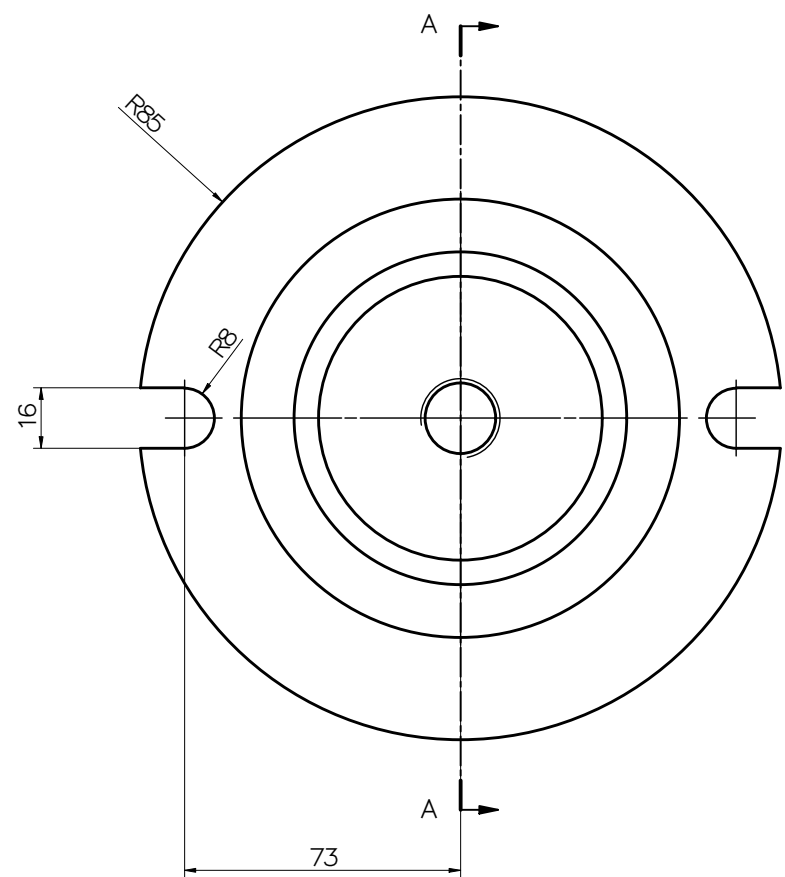


UWAGI:


Element poddać procesowi anodowania – Al/An 10 C-0

Projektował	D. Pryga	Data	2018-11-15	Podpis		Nazwa / numer projektu:	H0/DP20	Format:	A3
Sprawdził:	J. Motyka					Nazwa rysunku:		Podziałka:	1 : 1
Zatwierdził	J. Motyka							Masa całk.:	0,2 kg
		PTH CERTECH ul.Fabryczna 36 33-132 Niedornice			Numer rysunku: DP.20.28.01.01.06.03		Arkusz:		

6,3/ (✓)



UWAGI:
 Element poddać procesowi anodowania – Al–An 10 C–0

Projektował	D. Pryga	Data	2018–11–16	Podpis		Nazwa / numer projektu:	HO/DP20	Format:	A3
Sprawdził	J. Motyka					Nazwa rysunku:	DEKIEL GORNY	Podziałka:	1 : 2
Zatwierdził	J. Motyka					Numer rysunku:	DP.20.28.01.01.06.04	Masa całk.:	1,1 kg
		PTH CERTECH ul.Fabryczna 36 33–132 Niedonice					Arkusze:		